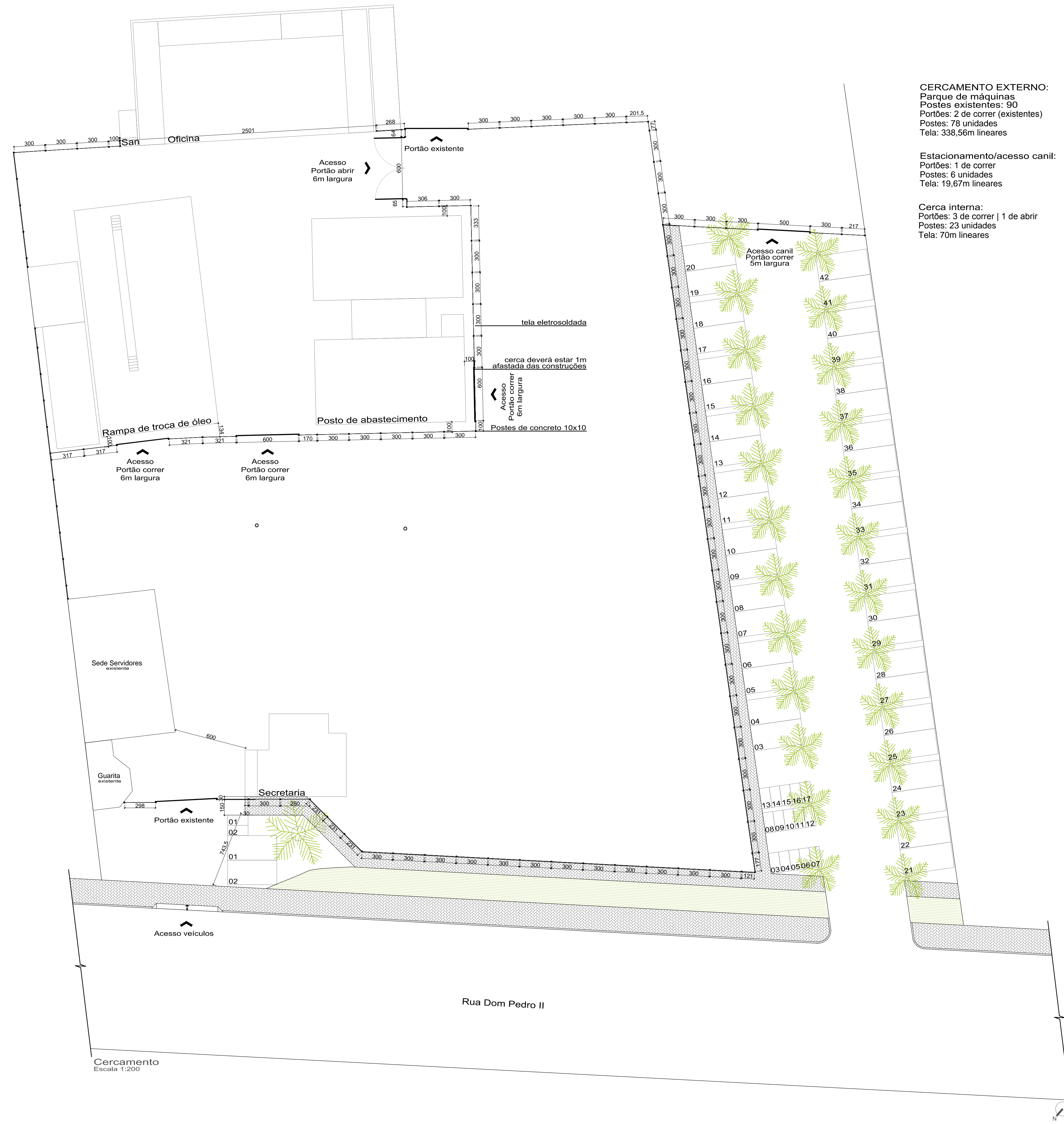


OBS: antes de executar o projeto, CONFERIR medidas no local



CERCAMENTO EXTERNO:
 Parque de máquinas
 Postes existentes: 90
 Portões: 2 de correr (existentes)
 Postes: 73 unidades
 Tela: 338,56m lineares

Estacionamento/ acesso canil:
 Portões: 1 de correr
 Postes: 6 unidades
 Tela: 19,67m lineares

Cerca interna:
 Portões: 3 de correr | 1 de abrir
 Postes: 23 unidades
 Tela: 70m lineares

		PREFEITURA MUNICIPAL ARROIO DO MEIO / RS	
		<small>ADMINISTRAÇÃO:</small> 2017 - 2020 <small>RUA MONSENHOR JACOB SEGER 186 FONE 051 3716-1166</small> <small>ARROIO DO MEIO RS</small>	
RESP. PROJETO:	RESP. EXECUÇÃO:		<small>NOME - ENDEREÇO:</small> SECRETARIA DE OBRAS Parque de Máquinas
PROPRIETÁRIO:	<small>PROVINCIA:</small> 02 CERCAMENTO		
<small>DESENHO:</small> Thais/Catiane	<small>DATA:</small> 10/2017	<small>ESCALA:</small> 1/200	<small>A CONSTRUIR:</small> -m ²